

UNIMI si parte!

Buongiorno a tutti, ed eccoci al report del mese di Maggio 2010; sono già 15 i report pubblicati a volte non ci credo neanche io :-)

Da questo report in poi, nella prima parte comunicheremo i dati statistici del progetto "FAI MENO STRADA®". In questo documento comunicheremo anche le notizie sull'avanzamento del progetto PS1® e della collaborazione con UNIMI.

Ricordo, chi si fosse sintonizzato solo ora, che FMS è un test su strada unico nel suo genere, operativo nella sola regione Lombardia, nelle provincie di Milano, Lecco, Como e Varese che stiamo portando avanti a livello aziendale senza chiedere o ricevere contributi da nessun ente preposto, rischiando la nostra credibilità e i nostri (pochi) capitali. Visto che nel 2009 il settore del trasporto di merci su strada ha subito un calo del fatturato medio del 20%

Quindi partiamo. Il risparmio chilometrico ottenuto dal progetto "FAI MENO STRADA®" nel mese di Aprile 2010 corrisponde a:

Tipo	Totale
20 km/gg. Per la razionalizzazione a livello GIS (SIT in italiano) ¹	GIS = 22 gg X 20 km/gg = 440 km.
80 km. Per la parte di razionalizzazione dei servizi di trasporto "FAI MENO STRADA®"	FMS = 80 km.
Totale Aprile 2010 = 440 + 80	520 km.

Mentre nel mese di Maggio 2010 abbiamo quanto segue:

Tipo	Totale
20km/gg. GIS	GIS = 21 gg X 20 km/gg = 420 km.
250 km. Per la parte di razionalizzazione dei servizi di trasporto "FAI MENO STRADA®"	FMS = 250 km.
Totale Maggio 2010 = 420 + 250	670 km.

Ora vado a spiegare il perchè esiste la parte GIS. Quando andate a acquistare un sistema di navigazione satellitare dovete sapere che questo, ha diverse modalità di itinerario:

- a piedi;
- auto con pedaggio;
- auto senza pedaggio;

ma non ha la modalità autocarro, così se Vi infilate in una strada stretta o che conduce ad un ponte basso sapete con chi prendervela, anche se chi sviluppa questi sistemi sta lavorando alla soluzione. Quindi colleghi autotrasportatori attenzione! :-)

Inoltre il sistema è sempre impostato per default sul percorso veloce che prevede tratti autostradali fregandosene del pagamento del pedaggio e cosa peggiore, dell'aumento chilometrico.

Quindi per fare un buon lavoro è necessario l'intervento umano e giorno per giorno personalizzare il proprio itinerario; meno male che FMS per il momento usa un solo automezzo altrimenti chi scrive sarebbe già esaurito!

¹ http://it.wikipedia.org/wiki/Sistema_informativo_territoriale

In questo modo si riescono a "risparmiare mediamente", dati alla mano, 20 km per ogni giorno lavorativo quindi possiamo concludere che su un mese di lavoro non si percorrono circa 400 km.

Noi risparmiamo circa € 250 di costi chilometrici, la collettività € 90 circa di costi esterni.

Il saving ottenuto dall'uso dei software GIS secondo chi li produce è del 5% sugli itinerari, ma se c'è anche l'intervento umano si arriva al 10%. Non male in effetti.

Quindi consiglio a tutti i colleghi di dotarsi di un dispositivo del genere perché il costo viene ammortizzato in circa 6 mesi di lavoro. Inoltre la collettività ringrazia.

Ma la parte consistente del progetto riguarda la razionalizzazione dei volumi trasportati gestendo in tempo reale il trasporto "a chiamata" compatibile con l'itinerario di ogni automezzo. In questo caso si riescono a risparmiare molte decine di km per ogni servizio in ambito locale e diverse centinaia di km in ambito nazionale ed internazionale.

Il progetto FAI MENO STRADA® è a disposizione di chiunque voglia intraprendere questa strada; sia per il singolo professionista, sia per un'azienda di trasporto con una flotta propria.

Ora passiamo alla collaborazione con l'OptLab del Dipartimento di Tecnologie dell'Informazione dell'Università degli Studi di Milano grazie all'impegno dei professori è quasi certo che accederemo alla dote ricerca della Regione Lombardia.

Anche se parliamo di un importo modesto, il restante 50% lo metterà la nostra azienda, questo ci consente di poter iniziare a svolgere il lavoro e a tale scopo è già "sul pezzo" un giovane collaboratore dell'UNIMI. Ne siamo lieti.

Ma la cosa più importante è che questi algoritmi di razionalizzazione, in fase di progettazione, faranno parte del mondo accademico, verranno discusse tesi di laurea e infine saranno a disposizione di tutti rispettandone la sola paternità di chi li ha ideati.

In ultimo, ma non per importanza, nel Sistema PS1® abbiamo attivato 3 nuove funzionalità:

- la gestione del tempo
- la gestione chilometrica
- la gestione dei progetti aziendali

Gestione del tempo

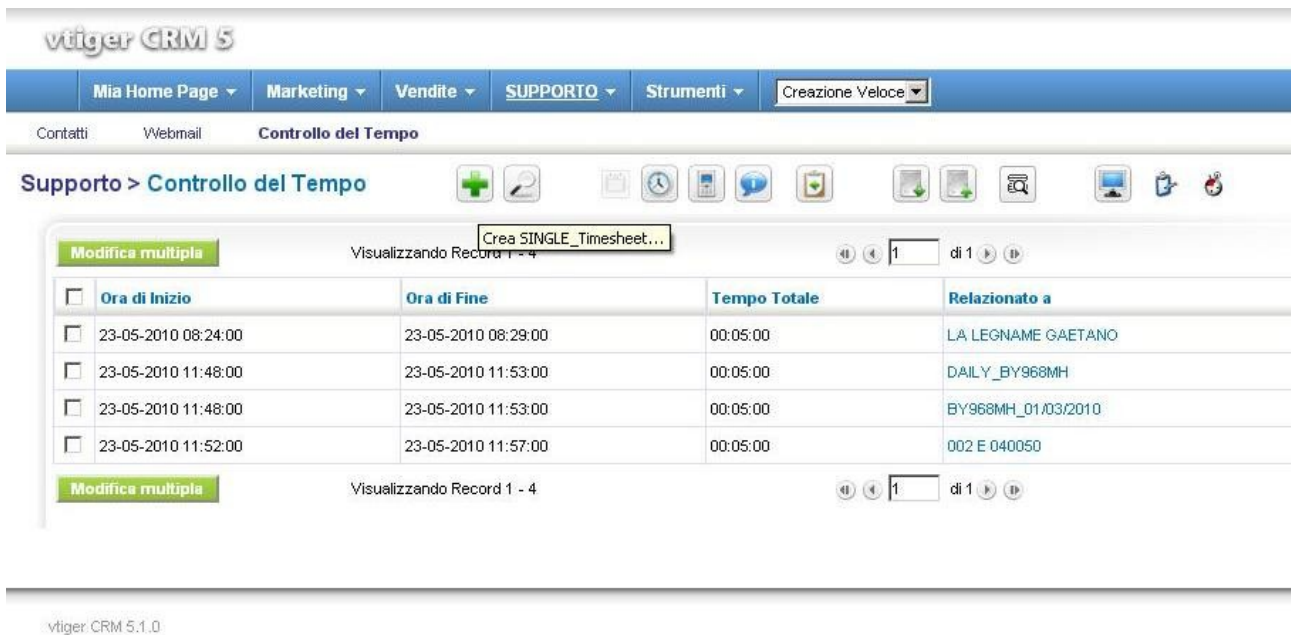
Non è il nome definitivo, non mi piace, ma per il momento è più importante quello che fa :-)

Questo modulo è in grado di gestire le ore:

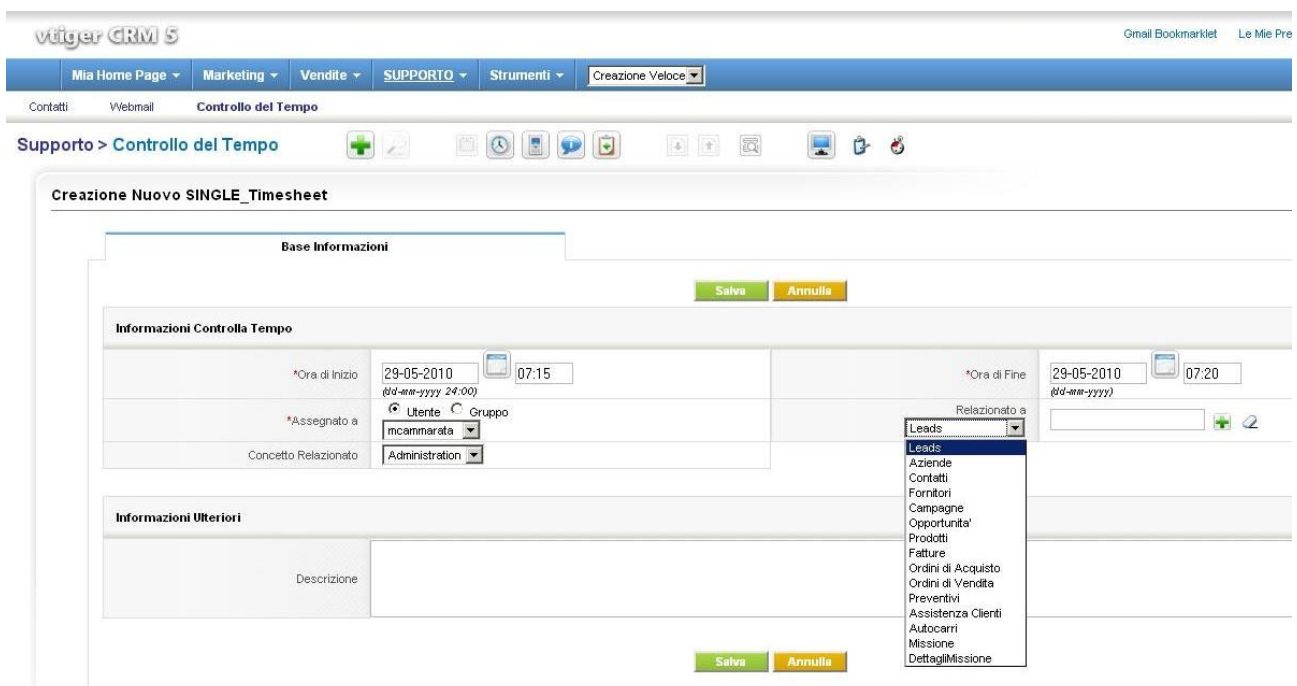
1. di lavoro, degli autisti dipendenti, titolari, professionisti o soci di cooperative
2. di missione, di ogni singolo automezzo per la manutenzione ordinaria;
3. di fermo automezzo non concordato, con contestazione immediata via mail
4. di fermo mezzo concordato, per servizio di trasporto o per punto d'itinerario (dogane, fiere, porti, aeroporti)

Inoltre tutti i dati possono essere importati manualmente (automaticamente in futuro) dai dispositivi a bordo mezzo come il cronotachigrafo digitale² o il GPS.

2 <http://it.wikipedia.org/wiki/Cronotachigrafo>



Gestione del tempo - Figura 1



Gestione del tempo - Figura 2

Gestione chilometrica

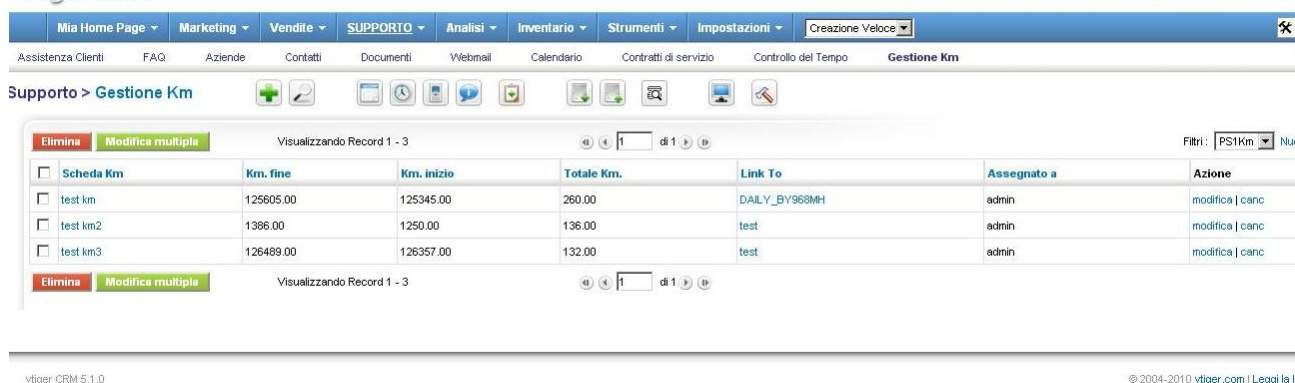
Questo modulo è in grado di gestire il chilometraggio della flotta.

E' molto utile per quantificare i chilometri percorsi da ogni singolo automezzo:

1. in base a un range temporale
2. da punto a punto

Questo è importante per impostare delle scadenze sulla manutenzione ordinaria programmata dall'azienda o dal costruttore per impostare dei messaggi di avviso che automaticamente mandano una mail sia al responsabile dei mezzi che all'autoriparatore di fiducia (o al ricambista se l'autofficina è interna all'azienda).

Anche questi dati possono essere importati dai medesimi dispositivi.



<input type="checkbox"/>	Scheda Km	Km. fine	Km. inizio	Totale Km.	Link To	Assegnato a	Azione
<input type="checkbox"/>	test km	125605.00	125345.00	260.00	DAILY_BY968MH	admin	modifica cancella
<input type="checkbox"/>	test km2	1386.00	1250.00	136.00	test	admin	modifica cancella
<input type="checkbox"/>	test km3	126489.00	126357.00	132.00	test	admin	modifica cancella

Gestione chilometrica – Figura 1

Gestione progetti

Possiamo dire che gestisce i progetti operativi aziendali come qualsiasi software presente sul mercato. Gestisce il team di progetto, le operazioni e le scadenze il tutto visualizzato in un diagramma di GANTT³, forse un modulo un po' anomalo per il settore del trasporto, ma in azienda lo stiamo utilizzando e ne siamo felici e ringraziamo gli sviluppatori!!!

Sperando di aver contribuito a dare delle notizie positive, continuiamo a lavorare, senza arrenderci e con molta fatica, ma sappiamo che la meta è sempre più vicina...

WE GOT A POINT

Gaetano La Legname

Imprenditore

ESLog – European Senior Logistician Certificate by ELA-ECBL-AILOG.

³ http://it.wikipedia.org/wiki/Diagramma_di_Gantt